

DTCO 1381- Parametro speciale “CHANO” per Renault e Volvo

Nel caso di sostituzione del DTCO su Volvo Trucks serie FH e FM e su Renault serie T-, K- C, è necessario procedere alla configurazione del parametro speciale “CHANO”. Questa attività è necessaria quando la sostituzione viene effettuata utilizzando un DTCO dedicato o un universale programmato per il veicolo specifico.

Volvo / Renault utilizzano 2 parametri DTCO come cella di memoria interna:

- Il primo viene generato **automaticamente** dal numero telaio del veicolo e dal numero di serie del DTCO
- Il secondo deve essere inserito / adattato **manualmente** dal centro tecnico

Per fare ciò dal menu principale del Tablet:



Il codice CHANO ha sempre 11 caratteri ed in fase di programmazione è possibile inserire un nuovo valore o modificare quello esistente.

Può contenere spazi vuoti (inseriti nella compilazione con la barra spaziatrice del TAB) ma non caratteri di punteggiatura o speciali.

RENAULT TRUCKS serie T – K - C

Struttura del codice CHANO:

- La prima lettera è J
- Aggiungere i primi 10 caratteri della targhetta del veicolo

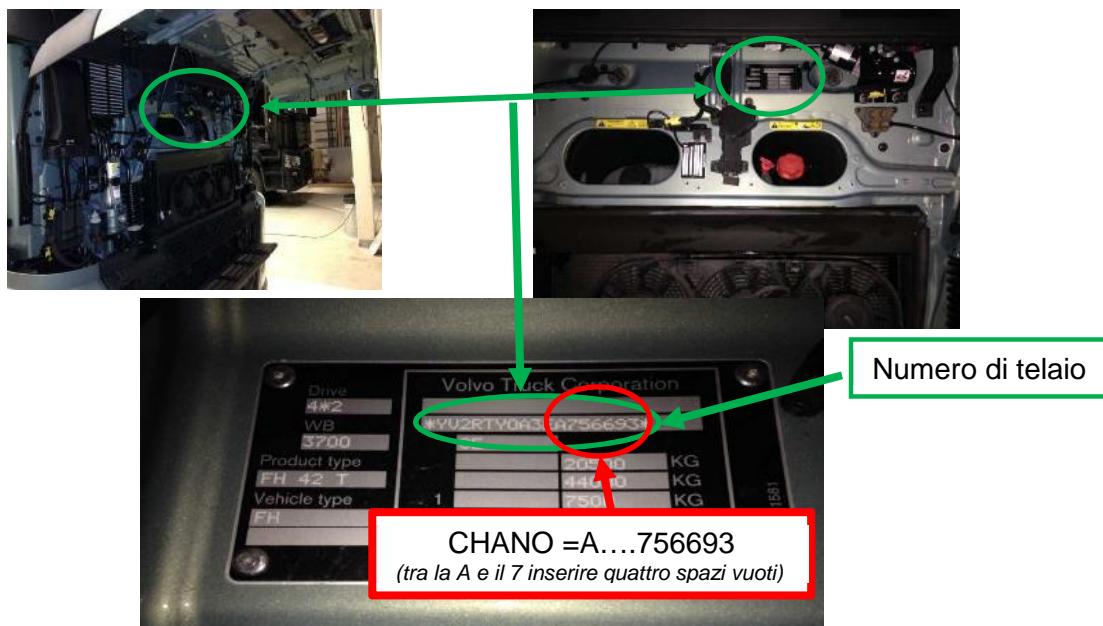


Nell'esempio illustrato il codice CHANO è: J30CS000054

VOLVO TRUCKS serie FH - FL

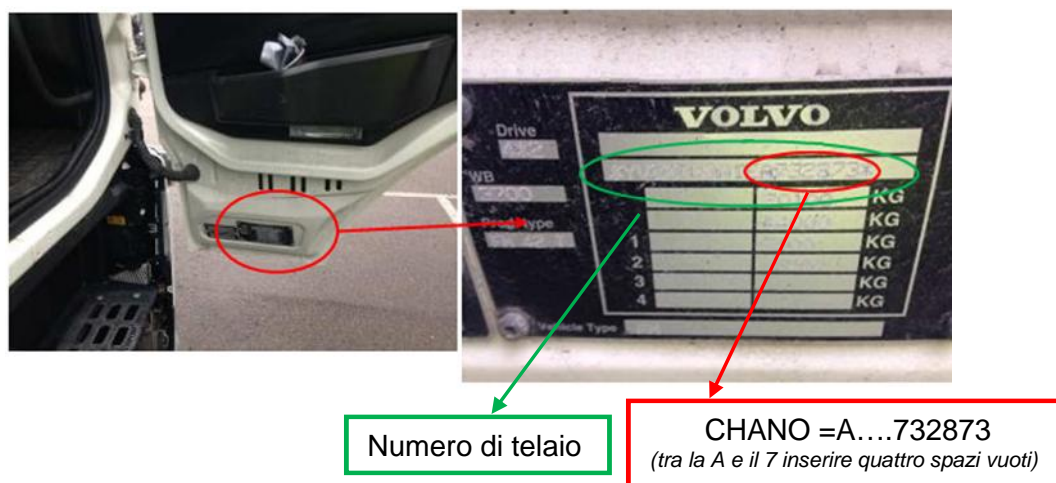
Volvo FH - Struttura del codice CHANO:

Undicesimo carattere del n° telaio + 4 spazi vuoti + ultime 6 cifre del telaio



Volvo FL - Struttura del codice CHANO:

Undicesimo carattere del n° telaio + 4 spazi bianchi + ultime 6 cifre del telaio



Buon lavoro